

Wir fertigen für Sie.

www.WiCo-Dichtungen.de



# KLINGER® SEALEX

Für alle Fälle: die schnelle Dichtung von der Rolle



Mit Klinger® SEALEX, der »Sicherheit vom Meter«, sind Sie für alle Fälle gut gerüstet. Bei Betriebsbedingungen von -196°C bis +260°C und einem Druck bis zu 150 bar haben Sie immer die passende Dichtung von der Rolle.

KLINGER –  
in Dichtungen weltweit führend

# KLINGER®SEALEX

Mit KLINGER®SEALEX dichten Sie einfach alles schnell und sicher ab

Das Besondere an KLINGER®SEALEX? Es handelt sich um ein reines PTFE mit expandierter, hochfibrillierter Faserstruktur.

Das so aufbereitete PTFE hat neben seiner hervorragenden Resistenz gegenüber aggressiven Medien aller Art zusätzlich eine hohe Druckstandfestigkeit und erlaubt damit den Einsatz bis 150 bar Innendruck.

Durch seine gute Anpassung an jede Art von Oberfläche entsteht bereits bei einem geringen Anpreßdruck eine sichere Flanschverbindung.

## Die Vorteile bei Reparatur- und Wartungsarbeiten

Mit KLINGER®SEALEX, der Dichtung von der Rolle, sind Sie auf alles vorbereitet, was Ihnen mit Dichtungen passieren kann. Erfahrene Praktiker nutzen bereits die vielen Vorteile von KLINGER®SEALEX, weil damit einfach alles machbar ist.

Sie entfernen die defekte Dichtung so gut es geht. Kleine Material-

rückstände am Flansch werden von KLINGER®SEALEX sehr gut ausgeglichen, denn dieses ist ja eine seiner besonderen Eigenschaften.

Dann kleben Sie den Dichtungstreifen von der Rolle einfach auf die Flanschflächen, wie es die beiden Fotos zeigen. Entweder übereinander, Foto links, oder auf Stoß mit einem Schrägschnitt, Foto rechts.



## Die Vorteile bei der Serienfertigung

Immer dort, wo Montagevorteile wichtiger sind als die Kostenoptimierung beim Dichtungsmaterial, hat KLINGER®SEALEX seinen Platz:

- wenn die Oberfläche oder die Stabilität des Flansches nicht die Voraussetzungen für eine konventionelle Flachdichtung erfüllen,
- wenn die Flanschgeometrie eine »unmögliche« Dichtungsform verlangt, die nicht einfach zu machen und nicht wirtschaftlich zu fertigen ist,

- wenn das Flanschmaterial nur eine leichte Flächenpressung erlaubt, obwohl Medien und Innendruck viel von der Dichtung verlangen.

Sollten Sie jetzt auch schon Ideen haben, wo Sie ganz gerne einmal KLINGER®SEALEX nutzen möchten, entweder in der Serienproduktion oder ganz einfach als stille Reserve »für alle Fälle«, bestellen Sie gleich Ihr Muster. Es liegt für Sie bereit.

**Mit KLINGER®SEALEX hat der Zufall keine Chance.**

# KLINGER® SEALEX

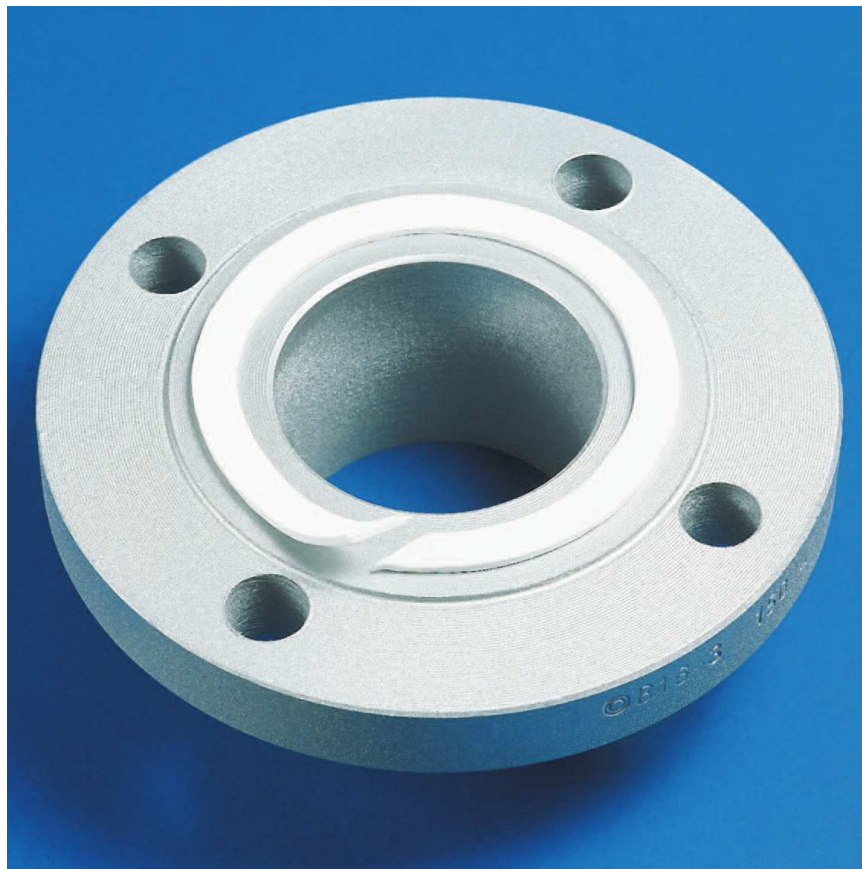
Mit KLINGER® SEALEX dichten Sie einfach alles schnell und sicher ab

Wenn die örtlichen Umstände es erfordern, können Sie auch ruhig zwei Bänder übereinander kleben.

Beim Zusammenbau des Flansches können Sie mit dem gewohnten Drehmoment arbeiten – dann heißt es einfach »einbauen und vergessen«, denn KLINGER® SEALEX ist nachzugreifbar!

Sie können aber auch den Anpressdruck um die Hälfte reduzieren, wenn Sie die Möglichkeiten haben, den montierten Flansch nach 24 Stunden einmal nachzuziehen.

Doch trotz der vielseitigen Verwendung und einfachen Handhabung ist KLINGER® SEALEX kein Reparatur-Provisorium, sondern eine hochwertige Dichtung ganz besonderer Art.



## Prüfungen und Zulassungen:

**DVGW-Zertifikat VP 403 –**  
Registrierungsnummer  
DG-5127BR0551

### **BAM-Prüfbericht –**

Einsatz im gasförmigen Sauerstoff  
bis 60°C /60 bar  
(nicht für flüssigen Sauerstoff)

**TA-Luft geprüft**  
(bei 150°C)

**FDA konform**  
(einschließlich Kleber)

Bei starken Unebenheiten des Flansches oder bei besonderen Betriebsbedingungen helfen wir Ihnen gerne mit unserer Erfahrung. Nutzen Sie die Möglichkeiten unserer Dichtungs-Checkliste per Fax/Mail. Sie nennen uns Ihre Betriebsbedingungen und erhalten oft schon in 24 Stunden eine zuverlässige Information.

Den Fragebogen für den Fax-/Mail-Service finden Sie auf unserer Website.

## Hier sehen Sie:

mit ein paar Rollen KLINGER® SEALEX haben Sie die Sicherheit der ganzen Dichtungstechnik fest im Griff.

Wenn Sie nur einmal eine Störung schnell beheben können, hat sich das kleine Lager bereits bezahlt gemacht. Und es ist ein sicheres Gefühl, für alle Fälle gut gerüstet zu sein.

Breite mm	Dicke ca. mm	Rollen Länge/m	Flansch DN
3	1,5	30	bis 50
5	2,0	20	bis 200
7	2,5	15	bis 600
10	3,0	8	bis 1500
14	5,0	5	ab 1500
17	6,0	5	ab 1500
20	7,0	5	ab 1500
25	8,0	5	ab 1500

# KLINGER® SEALEX

## Von den Ideen der anderen lernen/ Einbauhinweise

**Hier bekommen Sie eine Idee von den Ideen unserer Kunden bei der Nutzung des KLINGER® SEALEX. Weitere Referenzen auf Wunsch.**

### Im Turbinenbau Betriebsbedingungen: 8 bar/240°C.

Im Niederdruckbereich des Turbinengehäuses eines Kraftwerks werden sehr große Flanschflächen abgedichtet. KLINGER® SEALEX ersetzt und erspart allein bei jeder Wartung ca. 40 Arbeitsstunden, die für die Flanschreinigung erforderlich waren. Hinzu kommen die Ersparnisse in der Montagezeit und im Material.

### Im Trockenofen Betriebsbedingungen: 230°C, geringer Druck.

Tunnelöfen für die Trocknung von beschichtetem/lackiertem Stahl- und Alublechen werden auf der Zu- und Abluftseite mit dem neuen »Wunder von der Rolle« abgedichtet. Es ersetzt gewebte Bänder, geflockte Seitenauskleidungen und andere Isoliermaterialien mit und ohne Asbest.

Das Material passt sich besonders gut den Flanschbedingungen an und überzeugt auch durch seine Beständigkeit gegenüber den Lösungsmitteln der Farbe und der Reinigungsmedien.

### Notlösung im Rohrleitungsbau Betriebsbedingungen: aggressive Medien, 5 bar/32°C.

In einem Pumpengehäuse und Rohrleitungssystem wird ein sehr aggressives Gemisch aus enthärtetem Wasser, Vulkanisiermitteln,

Trägermaterialien und Pigmenten bewegt. Bei einer Notreparatur wird KLINGER® SEALEX eingesetzt. Das Ergebnis überrascht, aus der Notlösung wird eine Dauerlösung.

### Einbauhinweise

Reinigen Sie den Flansch, schneiden Sie ein Stück KLINGER® SEALEX ab, das etwas länger als der tatsächliche Umfang der Dichtfläche ist.

Lösen Sie den Schutz-Klebestreifen ab und drücken Sie das KLINGER® SEALEX in Position.

Überkreuzen Sie die beiden Enden des KLINGER® SEALEX im Bereich eines Schraubenloches.

Montieren Sie dann den Gegenflansch und schrauben Sie die Flanschverbindung fest indem Sie die empfohlene Gesamtschraubkraft aufbringen.



Anpresskraft				
SEALEX	min./max. Anpresskraft für die Abdichtung bei Raumtemperatur*		min./max. Anpresskraft für die Abdichtung bei 100°C*	
	Breite mm	Flüssigkeit N/mm	Gas N/mm	Flüssigkeit N/mm
3	85 – 400	170 – 400	150 – 400	350 – 400
5	125 – 500	250 – 500	215 – 500	400 – 500
7	170 – 750	340 – 750	300 – 750	550 – 750
10	220 – 950	435 – 950	375 – 950	650 – 950
14	280 – 1000	560 – 1000	490 – 1000	750 – 1000
17	300 – 1200	600 – 1200	525 – 1200	825 – 1200
20	395 – 1450	785 – 1450	685 – 1450	900 – 1450
25	510 – 1600	1000 – 1600	900 – 1600	1200 – 1600

\* Richtlinie für Anpresskraft pro mm Länge

Zertifiziert nach  
DIN EN ISO 9001:2008

Technische Änderungen vorbehalten.  
Stand: September 2015

KLINGER GmbH  
Rich.-Klinger-Straße 37  
D-65510 Idstein  
Tel (06126) 4016-0  
Fax (06126) 4016-11/-22  
e-mail: mail@klinger.de  
http://www.klinger.de

